



**COMMUNAUTE DE COMMUNES RAHIN ET  
CHÉRIMONT FISCHEREIRECHT**

#### **ARTICLE 1**

Der Communauté de Communes Rahin et Chérumont (CCRC) besitzt und verwaltet beide « Ballastières » Teichen. Der CCRC ist in folgenden Fällen nicht verantwortlich:

Missachtung der anwesenden Verordnung

Unfall

Diebstahl (für Fischer, als auch für Begleiter auf die Ballastières)

#### **ARTICLE 2**

Das Fischereirecht in den Wasserflächen kann nur stattfinden, wenn der Fischer einen jährlichen, wöchentlichen oder täglichen Angelschein besitzt. Jeder Fischer im Besitz einer Karte ist gestattet, mit maxi 4 Angelruten zu fischen. Der Abstand zwischen 2 Angelruten kann 2 Meter nicht überschreiten. Jede funktionierende Angelrute, die von seinem Besitzer nicht überwacht ist, wird als verlassen betrachtet, und kann von dem Wächter beschlagnahmt werden.

#### **ARTICLE 3**

Der Angelscheinpreis wird jedes Jahr vom CCRC festgesetzt. Die Fischerei ist für Kinder unter 14 Jahre alt kostenlos (Urlauber des Campings und andere). Der Fischfang ist nur mit einer Angelrute (die 4 sein Begleiter inklusive) erlaubt. Keine zusätzliche Angelrute wird erlaubt.

Achtung! Kinder unter 14 Jahre alt müssen unbedingt von einem Erwachsenen begleitet sein.

Die Angelscheine werden vom Campingplatz gegeben. Personalausweis ist erforderlich.

#### **ARTICLE 4**

Die Ballastières sind Wasser entzogen, jemand zu fischen will, muss den Fischen direkt vom Eigentümer zu zahlen, der Communauté de Communes Rahin et Chérumont.

Der Kauf der Angelschein, zwischen dem Fischer und dem Eigentümer, der die Einhaltung dieser Verordnung. Bei Nichtbeachtung dieser Vorschriften durch den Fischer wird bei der Entfernung von vorübergehenden oder dauerhaften die Fanglizenz ohne Erstattung führen. Der Rücktritt wird mit einem Mitglied der CCRC in Gegenwart

der Fischereischutz und betroffenen Fischer gerechtfertigt werden.

Jede Person, die ohne Angelschein kontrolliert wird, muss das tägliche Fischereirecht bezahlen. Wenn es wünscht Fisch zu bleiben, müssen sie die entsprechenden Fangrechte zahlen.

#### **ARTICLE 5**

Bezüglich des Nachts Fischfangs sollen Zelte diskret bleiben und den Durchgang nicht stören.

Nur biwys, Angeln Zelte und Angelschirme sind erlaubt. Neue Angeln Plätzen zu anzulegen oder andere Zuflucht ist verboten.

Nur Fischer können in unmittelbarer Nähe der Wasserflächen campen. Bitte vermeiden Sie alle Lärmbelästigungen nah vom Campingplatz.

#### **ARTICLE 6**

Fischer müssen auf den Parkplätzen parken, und nicht auf den Weg.

#### **ARTICLE 7**

Alle Einrichtungen auf den Wassergrundstück ist verboten. Der CCRC ist für Unfälle auf diese Einrichtungen nicht verantwortlich. Achtung! Im Falle von Missachtung des Artikels 6, wird der Täter definitiv ausgeschlossen.

#### **ARTICLE 8**

##### MINDESTGRÖSSE DER FÄNGE:

(Das Messen soll der ganze Fisch einschließen. Alle untermasigen Fische müssen sofort zurück ins Wasser:

- Hecht: Min. 60cm - Max. 80cm - Zander: Min. 50cm - Max. 70cm - Forelle: 25cm — Barsche: Min. 25 cm - Max. 35cm
- Stör: ins Wasser Zurückstellung, sofort nach dem Wiegen.
- Black-bass (Schwarzbarb): Sofort ins Wasser zurücksetzen.

NO-KILL obligatorisch für Karpfen, die grösser als 4 kg sind (Fischer Waage und abhakmatte für Karpfen und Weißfischen obligatorisch)

Komplett NO-KILL für Nachts Fischfänge (Tag+ Nacht). Ins Wasser sofortige Zurückstellung.

- Tansche (Schleien) NO-Kill.
- Verbot von krebisichen off-tag-veranstaltung.

##### EINSCHRÄNKUNG DER FÄNGE:

- Raubfische: 2 (allen Raubfischen außer Barsch)
- Karpfen: 3
- Barsche: 10

#### **ARTICLE 9**

Die Sammlung, die Schenkung, der Tausch oder der Verkauf von Fängen ist in Ballastières, im Campingplatz und auf den Parkplätzen verboten. Der Fischerkorb soll persönlich sein und steht im Wasser am Fuß des Fischers. Er muss jeder Tag mitgenommen werden. Die Fische am Wasser und während des Fischfangs zu zerlegen IST VERBOTEN!

#### **ARTICLE 10**

##### VERBOT:

- Im Campingplatz hineingehen (Zugang ist nur für Camper)
- In der Nähe von den Wasserflächen zu campen außer Nachts Fischfang (siehe städtische Verordnung von Mai 12. 2005).
- Jede Einrichtung zu bilden
- Ein Platz mit Schnur oder so etwas zu begrenzen
- Abfälle am Standort lassen
- - Anzünden eines Feuers auf dem Boden (mobiles Grillen ist erlaubt, es sei denn, die Vorschriften der Präfektur erlauben es nicht)
- Ästen oder andere Dinge ins Wasser werfen, um Raubfische zu anzulocken.
- In verbotenen Gebieten (Schwarzen Zonen)
- Mit Fischerboot oder Schlauchboot zu fahren
- Alle Fische mit jeder Art Mittel zu markieren ist STRENG VERBOTEN andere Mittel zu markieren
- Außerhalb der erlaubten Zeit im Bereich beiderseits des Strandes (Picknickplatz) zu angeln
- Echlot, Futterkorb Boot oder Boilies Pistole zu nutzen tag am Tag.
- Zu viel beködern, insbesondere mit Boilies und Mehl
- Geflochtene und ummantelte Schnüre (für Raubfische erlaubt)
- Ins Wasser übermäßig eintreten (Länge der Angelrute erlaubt)
- Mit Doppel oder dreifacher Angelhaken zu fischen
- Schlagschnur max. Bis 5 Meter ist erlaubt
- Fischen aus dem Fahrzeug, es muss zu diesem Zweck auf den Parkplätzen abgestellt werden.
- Zum Parken auf Entlastungsflächen für die Feuerwehr Rettungsboote. Die betroffenen Gebiete sind die Mole am Teich Chevanel und Zugang zu der weißen Barriere von Breuil Teich. Park vor dem weißen Tor zum Teich Breuil.

Achtung: Jedes Delikt hat zur Folge den

Ausschluss. ARTICLE 11

Für Fischer außerhalb der CCRC: Nachtfischen auf Einladung eines CCRC-oder Campingkarteninhabers und wenn es Problem ist: Ausschluss des Karteninhabers und des Gastes.

ARTICLE 12

Um die biologische Vielfalt der Gewässer zu erhalten und die Anwesenheit von Cyanobakterien zu begrenzen, wird begrenzt 1,5 kg / 24 Std. Angeln. Wachen dürfen Ihr Boot zu steuern, einschließlich der Verwendung von Samen richtig gekocht.

ARTICLE 13

Die Kontrolle kann am Fischereistandort aber auch auf den Parkplätzen gemacht werden.

ARTICLE 14

Tiere sollen an der Leine gehalten werden. Im Falle von schlimmen Unfällen (Biss, Materialschaden, Wasserfauna Zerstörung...) wird der Besitzer vom Platz ausgewiesen.

ARTICLE 15

Spezielle Schließung

Hechte und Zander: Vom letzten Sonntag in Januar bis letzten Sonntag in April.

Ab dem 1. November, die Möglichkeit für die Erhaltung der Herbst Aufzucht geschlossenen Fischerei anzuzeigen.

- Das Angeln ist das ganze Jahr über im Schutzgebiet (schwarze Zone) und am Strand verboten. Fischen grünen Zone ist erlaubt, aber Angelrutten müssen senkrecht zum Ufer sein, in die Schwarzen Zonen ist Fischen STRENG VERBOTEN. Die Ruten müssen zum Angeln senkrecht zum Ufer stehen.

- Angeln ist verboten auf dem See du Breuil 1. Juli - 31. August.

SPEZIFISCHE ÖFFNUNG

Angeln vom 16. September bis 15. Juni auf beiden Seiten des Strandes erlaubt auf beiden Seiten des Strandes, mit Schildern gekennzeichnete Bereiche. Ruten Senkrecht zum Ufer.

ARTICLE 16

### KARTEN FISCHEREI

|  |  |  |  |   |
|--|--|--|--|---|
| Jahr Angeln Karte: 50 €                | Jahreskarte zum halben Preis * : 25€               | Monat Tag Angeln Karte: 30 €           | Woche Tag Angeln Karte: 15 €           | Ein Tag Angeln Karte: 10 €                  |
| Jahr Tag und Nacht Angeln Karte: 150 € | Jahreskarte zum halben Preis Tag und Nacht * : 75€ | Monat Tag und Nacht Angeln Karte: 90 € | Woche Tag und Nacht Angeln Karte: 45 € | Ein Tag und Nacht Angeln Karte 24 Uhr: 20 € |

\* Der halbe Preis gilt nur für Karten, die ab Juli 2022 verkauft werden und bis zum 31.12.2022 gültig sind.

### VERKAUFSSTELLE(N)

(Anschritt(en), die auch für Bemerkungen zur Basis zu kontaktieren sind)

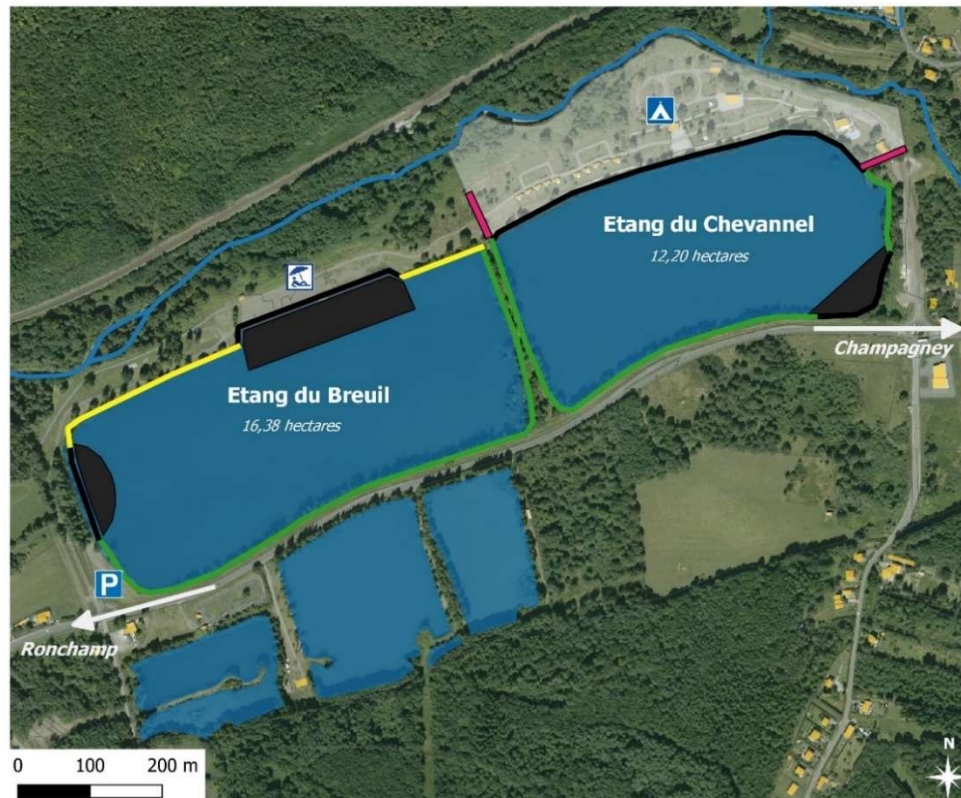
#### Office de Tourisme

25 Rue le Corbusier

70250 Ronchamp

03 84 63 50 82 - [contact@ronchamptourisme.com](mailto:contact@ronchamptourisme.com)

### Les Ballastières - Règlement de pêche



#### Légende

- Rahin
- Camping
- Etangs
- Barriere

#### Règlement de pêche

##### ZONE JAUNE

Du 16 juin au 15 sept. :  
Pêche interdite  
Du 16 sept. au 15 juin :  
Pêche autorisée avec 4 cannes et possibilité de campement (discret)  
Cannes perpendiculaires à la berge.

##### ZONE NOIRE

Pêche interdite toute l'année

##### ZONE VERTE

Pêche autorisée avec 4 cannes et possibilité de campement (discret).